

1. فایل Setup.exe اجرا می کنیم تا پنجره زیر باز شود



پنجره خوش آمد گوئی

2. به ترتیب مطابق تصویر زیر مراحل نصب را با کلیک کردن بر روی دکمه Next ادامه می دهید.







3. تائید و ادامه دادن مراحل نصب تا رسیدن به مرحله زیر که از ما نوع مدل نصب را می پرسد ادامه می دهیم در این مرحله حال گزینه Custom را انتخاب می کنیم

علت این کار یعنی طریقه نصب انتخابی بالا بردن سرعت راه اندازی نرم افزار می باشد زیرا بطور کلی معمولا از تمام محیط های این نرم افزار به طور کامل استفاده نمی شود و همچنین در صورت احساس نیاز شما می توانید محیط مورد نظر خود را در مرحله نصب بعدی به نرم افزار اضافه کنید



4. بطور پیش فرض نرم افزار زبان های مختلفی را برای کار انتخاب کرده ولی به دلیل عدم نیاز ما تمام گزینه ها جزء گزینه آخر را از انتخاب خارج کنید.



5. در صفحه بعد همان طور که در شکل ملاحظه می کنید از منوی آبشاری گزینه PRODUCTS را انتخاب نمایید



6. حال با نگهداشتن دست خود بروی کلید Ctrl کیبور محیط های مورد نظر را انتخاب کنید ...



در اینجا ما فهرستی از کاربردی ترین محیط های این نرم افزار را برای نصب در زیر آورده ایم با انتخاب تمامی آنها از منویی که در بالا تصویر آن را می بینید می توانید مراحل نصب را ادامه دهید

1. AS1 - CATIA - ASSEMBLY DESIGN 1 Product *
2. ASD - CATIA - ASSEMBLY DESIGN 2 Product *
3. DSE - CATIA - DIGITIZED SHAPE EDITOR 2 Product *
4. FR1 - CATIA - PART DESIGN FEATURES RECOGNITION 1 Product *
5. FS1 - CATIA - FREESTYLE SHAPER 1 Product
6. FSK - CATIA - FREESTYLE SKETCH TRACER 1 Product
7. FSO - CATIA - FREESTYLE OPTIMIZER 2 Product
8. FSP - CATIA - FREESTYLE PROFILER 2 Product
9. FSS - CATIA - FREESTYLE SHAPER 2 Product
10. GAS - CATIA - GENERATIVE ASSEMBLY STRUCTURAL ANALYSIS 2 Product *
11. GD1 - CATIA - GENERATIVE DRAFTING 1 Product *
12. GDR - CATIA - GENERATIVE DRAFTING 2 Product *
13. GP1 - CATIA - GENERATIVE PART STRUCTURAL ANALYSIS 1 Product
14. GPS - CATIA - GENERATIVE PART STRUCTURAL ANALYSIS 2 Product
15. GS1 - CATIA - GENERATIVE SHAPE DESIGN 1 Product *
16. GSD - CATIA - GENERATIVE SHAPE DESIGN 2 Product *
17. GSO - CATIA - HVAC DESIGN 2 Product
18. HVA - CATIA - HVAC DIAGRAMS 2 Product
19. ID1 - CATIA - INTERACTIVE DRAFTING 1 Product *
20. IMA - CATIA - Imagine & Shape 2 Product
21. LMG - CATIA - LATHE MACHINING 2 Product
22. MLG - MULTI- SLIDE LATHE MACHINING 2 Product
23. MMG - CATIA - MULTI-AXIS SURFACE MACHINING 2 Product
24. MPG - CATIA - Multi-pocket Machining 2 Product
25. MTD - CATIA - MOLD TOOLING DESIGN 2 Product *
26. NCG - CATIA - NC MANUFACTURING REVIEW 2 Product

27. NG1 - CATIA - NC MANUFACTURING REVIEW 1 Product
28. PD1 - CATIA - PART DESIGN 1 Product *
29. PDG - CATIA - PART DESIGN 2 Product *
30. PEO - CATIA - PRODUCT ENGINEERING OPTIMIZER 2 Product
31. PID - CATIA - PIPING & INSTRUMENTATION DIAGRAMS 2 Product
32. PIP - CATIA - PIPING DESIGN 2 Product
33. SDI - CATIA - SYSTEMS DIAGRAMS 2 Product
34. SH1 - CATIA - SHEETMETAL PRODUCTION 1 Product *
35. SM1 - CATIA - SHEETMETAL DESIGN 1 Product *
36. SMG - CATIA - 3 AXIS SURFACE MACHINING 2 Product
37. TG1- CATIA - TOOLING DESIGN 1 Product
38. WAV- CATIA - WAVE GUIDE DESIGN 2 Product
39. WD1 - CATIA - WELD DESIGN 1 Product
40. WS1 - CATIA - WIREFRAME & SURFACE 1 Product *

7. پس از انتخاب تمامی گزینه های بالا مراحل نصب زیر را بدون تغییر ادامه می دهید







8. حال بر روی دکمه Install کلیک کنید



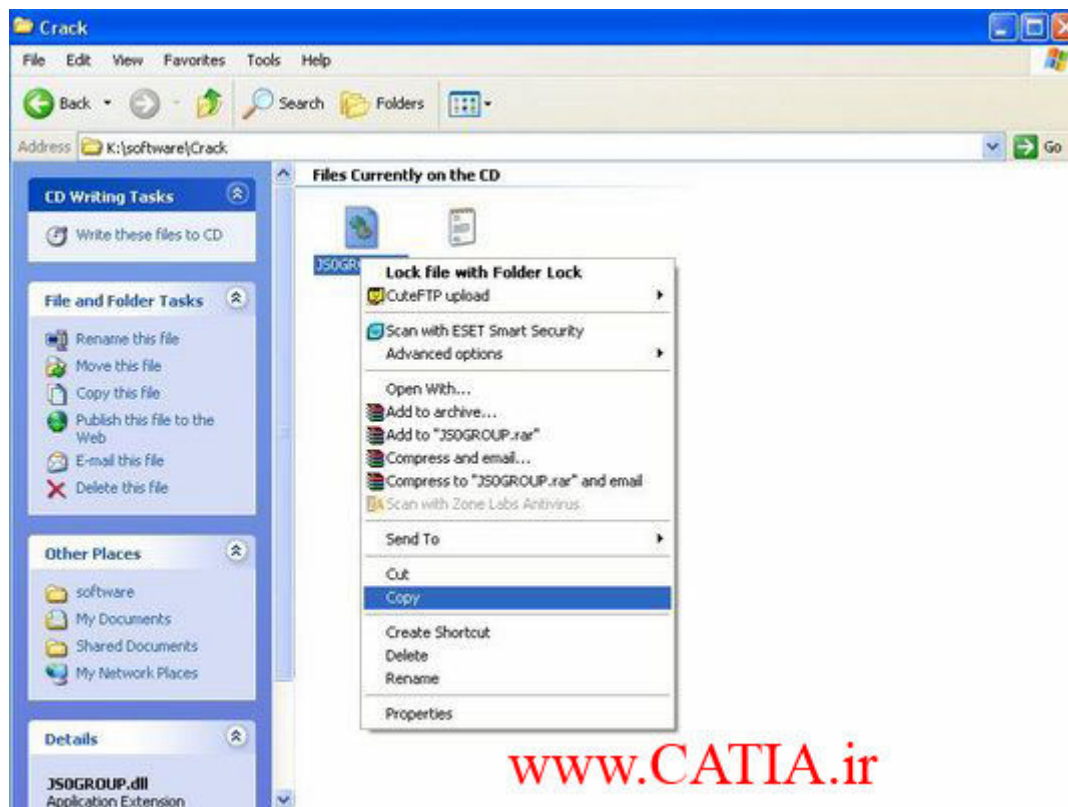
9. حال صبر کنید تا نصب برنامه به طور کامل صورت گیرد

در صورت مشکل



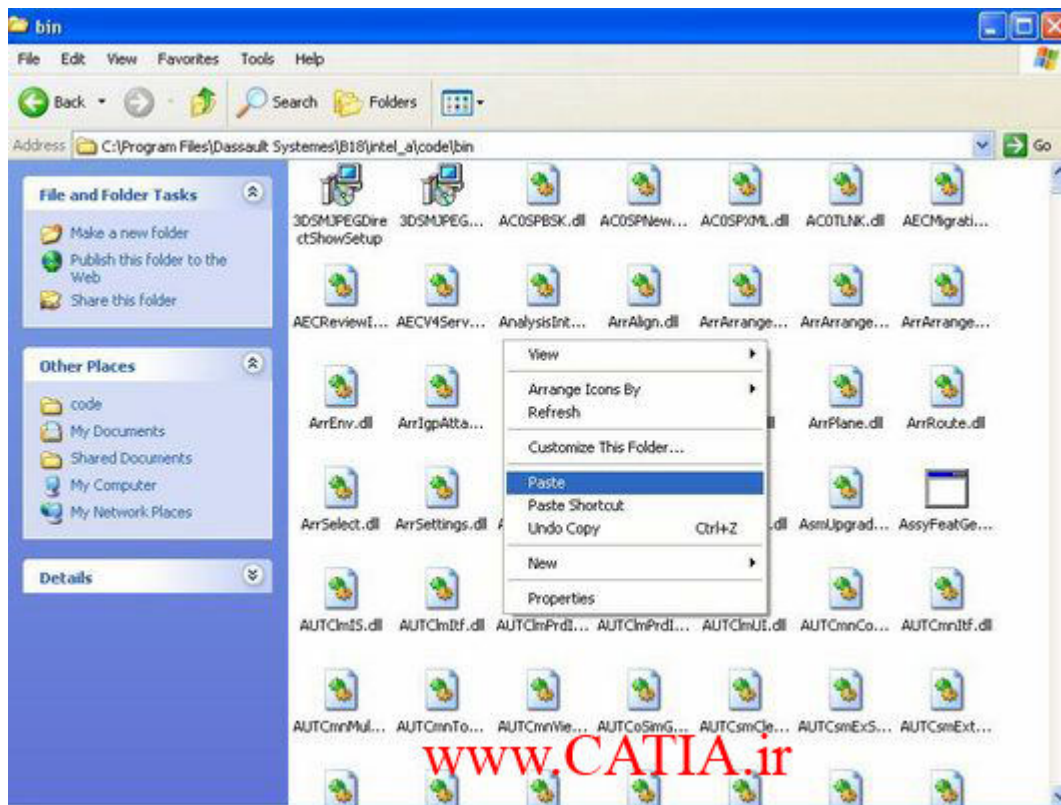


10. پس از اتمام نصب پنجره نرم افزار باز شده و پیغام غلط میدهد پنجره را بسته و از داخل CD فولدر Crack را پیدا کرده فایل JS0GROUP.dll را Copy کرده و ...



11. در آدرس C:\Program Files\Dassault Systemes\B18\intel_a\code\bin

Past می کنیم



موفق باشید...

سئولات خود را با ما با آدرس ایمیل ما در میان بگذارید

info@CATIA.ir